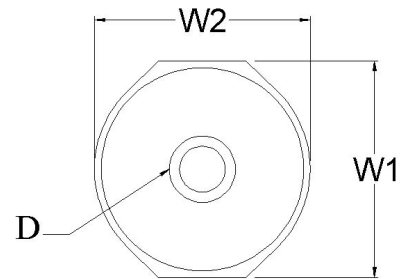
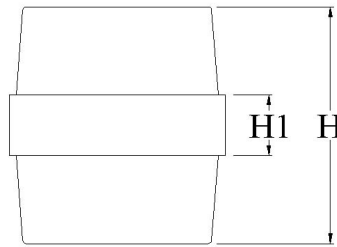


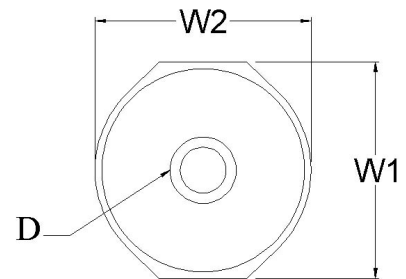
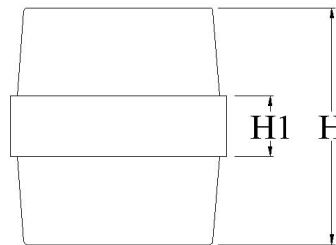


# Low Voltage Insulator

低壓礙子 SL 系列



Specifications / 規格	<b>SL-3025</b>
Height / 高度 (H) [mm]	25 mm
Ref. Length / 內高度 (H1) [mm]	10 mm
Screw type / 螺絲規格 (D)	M6
Ref. Width / 參考寬度 (W1) [mm]	30 mm
Ref. Width / 參考寬度 (W2) [mm]	30 mm
Electrical Specifications / 電氣規格	
Max. Voltage / 最大電壓	6.6KV
Materials / 材料	
Barrier Materials / 基座材料	EPOXY (110 deg. C)
Color / 顏色	紅

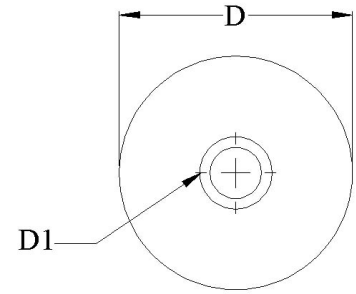
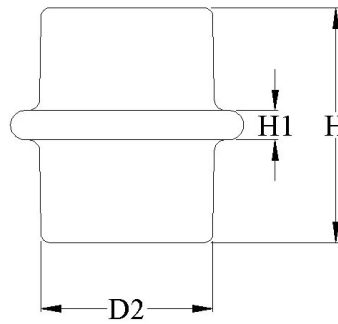


Specifications / 規格	<b>SL-3035</b>
Height / 高度 (H) [mm]	35 mm
Ref. Length / 內高度 (H1) [mm]	9 mm
Screw type / 螺絲規格 (D)	M8
Ref. Width / 參考寬度 (W1) [mm]	33 mm
Ref. Width / 參考寬度 (W2) [mm]	33 mm
Electrical Specifications / 電氣規格	
Max. Voltage / 最大電壓	6.6KV
Materials / 材料	
Barrier Materials / 基座材料	EPOXY (110 deg. C)
Color / 顏色	紅



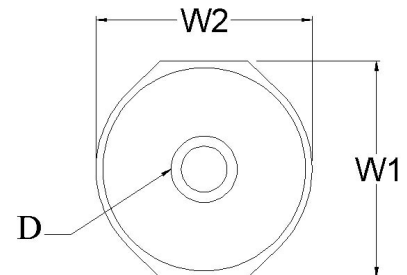
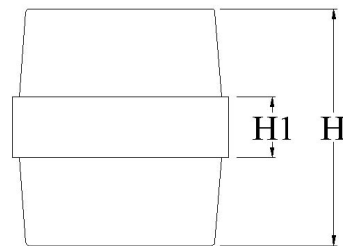
# Low Voltage Insulator

低壓礙子 SL 系列



Specifications / 規格	
Height / 高度 (H) [mm]	40 mm
Ref. Length / 內高度 (H1) [mm]	5 mm
Screw type / 螺絲規格 (D1)	M8
Ref. Width / 參考寬度 (D2) [mm]	30 mm
Ref. Width / 參考寬度 (D) [mm]	40 mm
Electrical Specifications / 電氣規格	
Max. Voltage / 最大電壓	6.6KV
Materials / 材料	
Barrier Materials / 基座材料	EPOXY (110 deg. C)
Color / 顏色	紅

SL-3040	
Height / 高度 (H) [mm]	40 mm
Ref. Length / 內高度 (H1) [mm]	5 mm
Screw type / 螺絲規格 (D1)	M8
Ref. Width / 參考寬度 (D2) [mm]	30 mm
Ref. Width / 參考寬度 (D) [mm]	40 mm
Electrical Specifications / 電氣規格	
Max. Voltage / 最大電壓	6.6KV
Materials / 材料	
Barrier Materials / 基座材料	EPOXY (110 deg. C)
Color / 顏色	紅



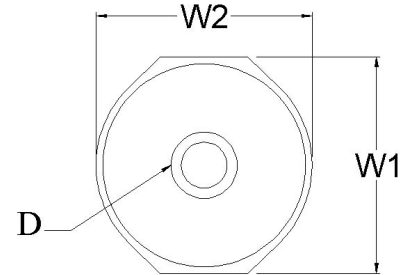
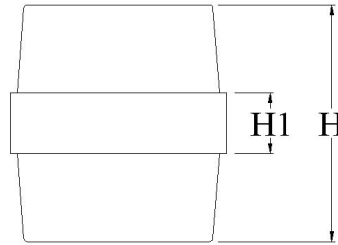
Specifications / 規格	
Height / 高度 (H) [mm]	51 mm
Ref. Length / 內高度 (H1) [mm]	12 mm
Screw type / 螺絲規格 (D)	M8
Ref. Width / 參考寬度 (W1) [mm]	36 mm
Ref. Width / 參考寬度 (W2) [mm]	36 mm
Electrical Specifications / 電氣規格	
Max. Voltage / 最大電壓	6.6KV
Materials / 材料	
Barrier Materials / 基座材料	EPOXY (110 deg. C)
Color / 顏色	紅

SL-3651	
Height / 高度 (H) [mm]	51 mm
Ref. Length / 內高度 (H1) [mm]	12 mm
Screw type / 螺絲規格 (D)	M8
Ref. Width / 參考寬度 (W1) [mm]	36 mm
Ref. Width / 參考寬度 (W2) [mm]	36 mm
Electrical Specifications / 電氣規格	
Max. Voltage / 最大電壓	6.6KV
Materials / 材料	
Barrier Materials / 基座材料	EPOXY (110 deg. C)
Color / 顏色	紅



# Low Voltage Insulator

低壓礙子 SL 系列

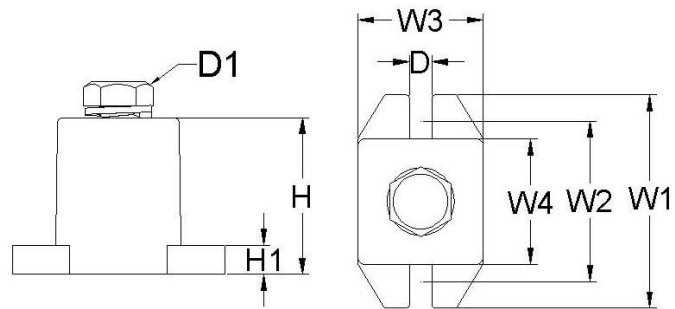


Specifications / 規格	<b>SL-5076</b>
Height / 高度 (H) [mm]	76 mm
Ref. Length / 內高度 (H1) [mm]	16 mm
Screw type / 螺絲規格 (D1)	M10
Ref. Width / 參考寬度 (W1) [mm]	50 mm
Ref. Width / 參考寬度 (W2) [mm]	40 mm
Electrical Specifications / 電氣規格	
Max. Voltage / 最大電壓	6.6KV
Materials / 材料	
Barrier Materials / 基座材料	EPOXY (110 deg. C)
Color / 顏色	紅



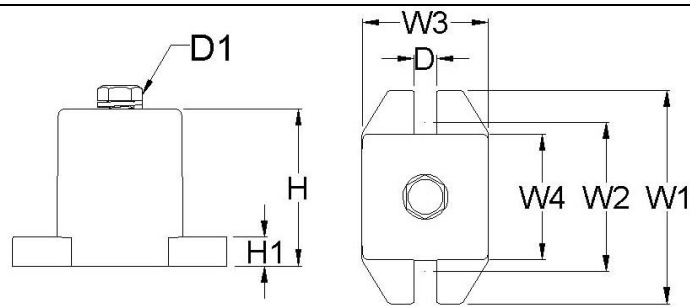
# Low Voltage Insulator

低壓礙子 SL 系列



Specifications / 規格	
Height / 高度 (H) [mm]	
Ref. Length / 內高度 (H1) [mm]	
Screw type / 螺絲規格 (D1)	
Ref. Width / 參考寬度 (D) [mm]	
Ref. Width / 參考寬度 (W1) [mm]	
Ref. Width / 參考寬度 (W2) [mm]	
Ref. Width / 參考寬度 (W3) [mm]	
Ref. Width / 參考寬度 (W4) [mm]	
Electrical Specifications / 電氣規格	
Max. Voltage / 最大電壓	
Materials / 材料	
Barrier Materials / 基座材料	
Color / 顏色	

SL-4050F	
Height / 高度 (H) [mm]	48.7
Ref. Length / 內高度 (H1) [mm]	9.0
Screw type / 螺絲規格 (D1)	5/16" , 3/8" or 1/2"
Ref. Width / 參考寬度 (D) [mm]	7.0
Ref. Width / 參考寬度 (W1) [mm]	66.4
Ref. Width / 參考寬度 (W2) [mm]	46.2
Ref. Width / 參考寬度 (W3) [mm]	39.1
Ref. Width / 參考寬度 (W4) [mm]	39.0
Electrical Specifications / 電氣規格	
Max. Voltage / 最大電壓	1.2KV
Materials / 材料	
Barrier Materials / 基座材料	Polycarbonate 熱塑性塑膠 (110 deg. C)
Color / 顏色	黑



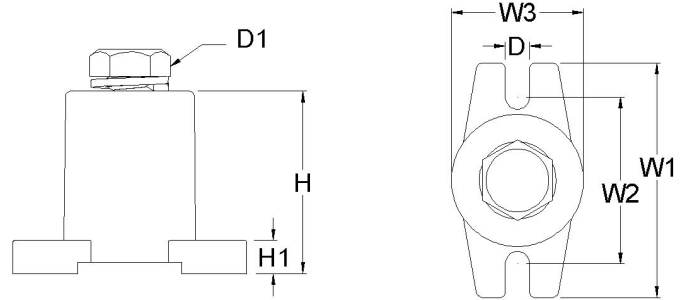
Specifications / 規格	
Height / 高度 (H) [mm]	
Ref. Length / 內高度 (H1) [mm]	
Screw type / 螺絲規格 (D1)	
Ref. Width / 參考寬度 (D) [mm]	
Ref. Width / 參考寬度 (W1) [mm]	
Ref. Width / 參考寬度 (W2) [mm]	
Ref. Width / 參考寬度 (W3) [mm]	
Ref. Width / 參考寬度 (W4) [mm]	
Electrical Specifications / 電氣規格	
Max. Voltage / 最大電壓	
Materials / 材料	
Barrier Materials / 基座材料	
Color / 顏色	

SL-4050F	
Height / 高度 (H) [mm]	48.7
Ref. Length / 內高度 (H1) [mm]	9.0
Screw type / 螺絲規格 (D1)	M8, M10, or M12
Ref. Width / 參考寬度 (D) [mm]	7.0
Ref. Width / 參考寬度 (W1) [mm]	66.4
Ref. Width / 參考寬度 (W2) [mm]	46.2
Ref. Width / 參考寬度 (W3) [mm]	39.1
Ref. Width / 參考寬度 (W4) [mm]	39.0
Electrical Specifications / 電氣規格	
Max. Voltage / 最大電壓	1.2KV
Materials / 材料	
Barrier Materials / 基座材料	Polycarbonate 熱塑性塑膠 (110 deg. C)
Color / 顏色	黑色



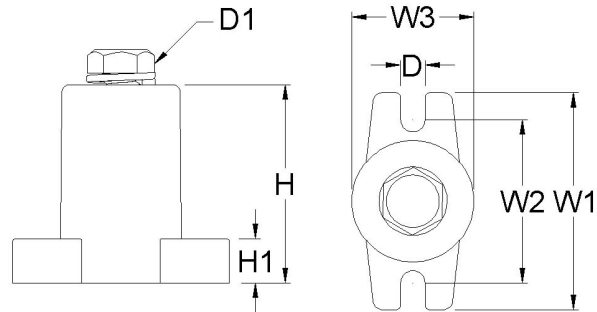
# Low Voltage Insulator

低壓礙子 SL 系列



Specifications / 規格	
Height / 高度 (H) [mm]	
Ref. Length / 內高度 (H1) [mm]	
Screw type / 螺絲規格 (D1)	
Ref. Width / 參考寬度 (D) [mm]	
Ref. Width / 參考寬度 (W1) [mm]	
Ref. Width / 參考寬度 (W2) [mm]	
Ref. Width / 參考寬度 (W3) [mm]	
Electrical Specifications / 電氣規格	
Max. Voltage / 最大電壓	
Materials / 材料	
Barrier Materials / 基座材料	
Color / 顏色	

<b>SL-3550</b>	
Height / 高度 (H) [mm]	49.5
Ref. Length / 內高度 (H1) [mm]	9.0
Screw type / 螺絲規格 (D1)	M8, <b>M10</b> , M12, 5/16" , 3/8" or 1/2"
Ref. Width / 參考寬度 (D) [mm]	6.7
Ref. Width / 參考寬度 (W1) [mm]	63.5
Ref. Width / 參考寬度 (W2) [mm]	48.0
Ref. Width / 參考寬度 (W3) [mm]	35.8
Electrical Specifications / 電氣規格	
Max. Voltage / 最大電壓	1.2KV
Materials / 材料	
Barrier Materials / 基座材料	Polycarbonate 熱塑性塑膠 (110 deg. C)
Color / 顏色	黑



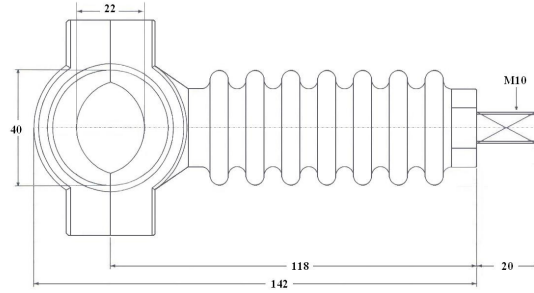
Specifications / 規格	
Height / 高度 (H) [mm]	
Ref. Length / 內高度 (H1) [mm]	
Screw type / 螺絲規格 (D1)	
Ref. Width / 參考寬度 (D) [mm]	
Ref. Width / 參考寬度 (W1) [mm]	
Ref. Width / 參考寬度 (W2) [mm]	
Ref. Width / 參考寬度 (W3) [mm]	
Electrical Specifications / 電氣規格	
Max. Voltage / 最大電壓	
Materials / 材料	
Barrier Materials / 基座材料	
Color / 顏色	

<b>SL-2540</b>	
Height / 高度 (H) [mm]	40.5
Ref. Length / 內高度 (H1) [mm]	8.5
Screw type / 螺絲規格 (D1)	M6, <b>M8</b> , M10, 1/4" or 5/16"
Ref. Width / 參考寬度 (D) [mm]	4.5
Ref. Width / 參考寬度 (W1) [mm]	44.5
Ref. Width / 參考寬度 (W2) [mm]	34.0
Ref. Width / 參考寬度 (W3) [mm]	25.0
Electrical Specifications / 電氣規格	
Max. Voltage / 最大電壓	1.2KV
Materials / 材料	
Barrier Materials / 基座材料	Polycarbonate 熱塑性塑膠 (110 deg. C)
Color / 顏色	黑



# Cable Clamp

纜線夾 ET 系列



Specifications / 規格	<b>ET-12</b>
Length / 長度 (L) [mm]	165
Ref. Length / 參考高度 (L1) [mm]	142
Screw type / 螺絲規格 (D1)	<a href="#">M10</a>
Width / 寬度 (W) [mm]	70
Ref. Width / 參考寬度 (W1) [mm]	52.0 (mounting screws spacing)
Ref. Width / 參考寬度 (W2) [mm]	40.0
Ref. Width / 參考寬度 (W3) [mm]	28.5
Electrical Specifications / 電氣規格	
Max. Voltage / 最大電壓	11KV
Materials / 材料	
Barrier Materials / 基座材料	Resin 樹脂 (100 deg. C)
Color / 顏色	黑